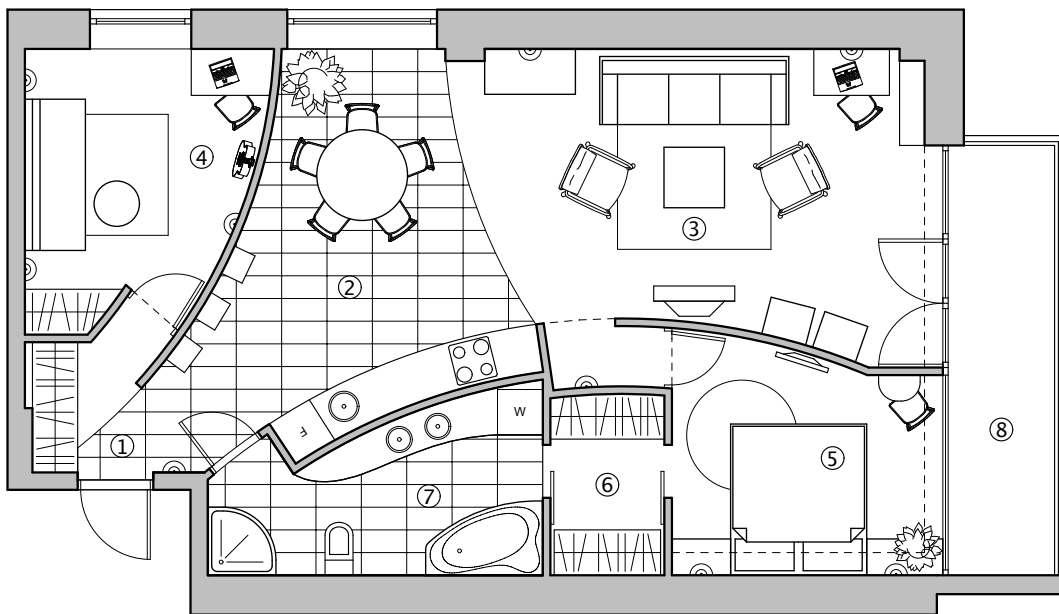


BUTO PLANAS PRIEŠ REKONSTRUKIJĄ



BUTO PLANAS PO REKONSTRUKIJOS

1. Holas 3,50 m²
2. Virtuvė-valgomasis 17,20 m²
3. Svetainė 24,30 m²
4. Darbo kambarys 10,35 m²
5. Miegamasis kamb. 10,50 m²
6. Drabužinė 3,60 m²
7. Vonios kambarys 8,75 m²
8. Lodžija 8,80 m²

Bendras plotas 78,20 m² (su lodžija – 87 m²)